

# KMA LIVE-ON

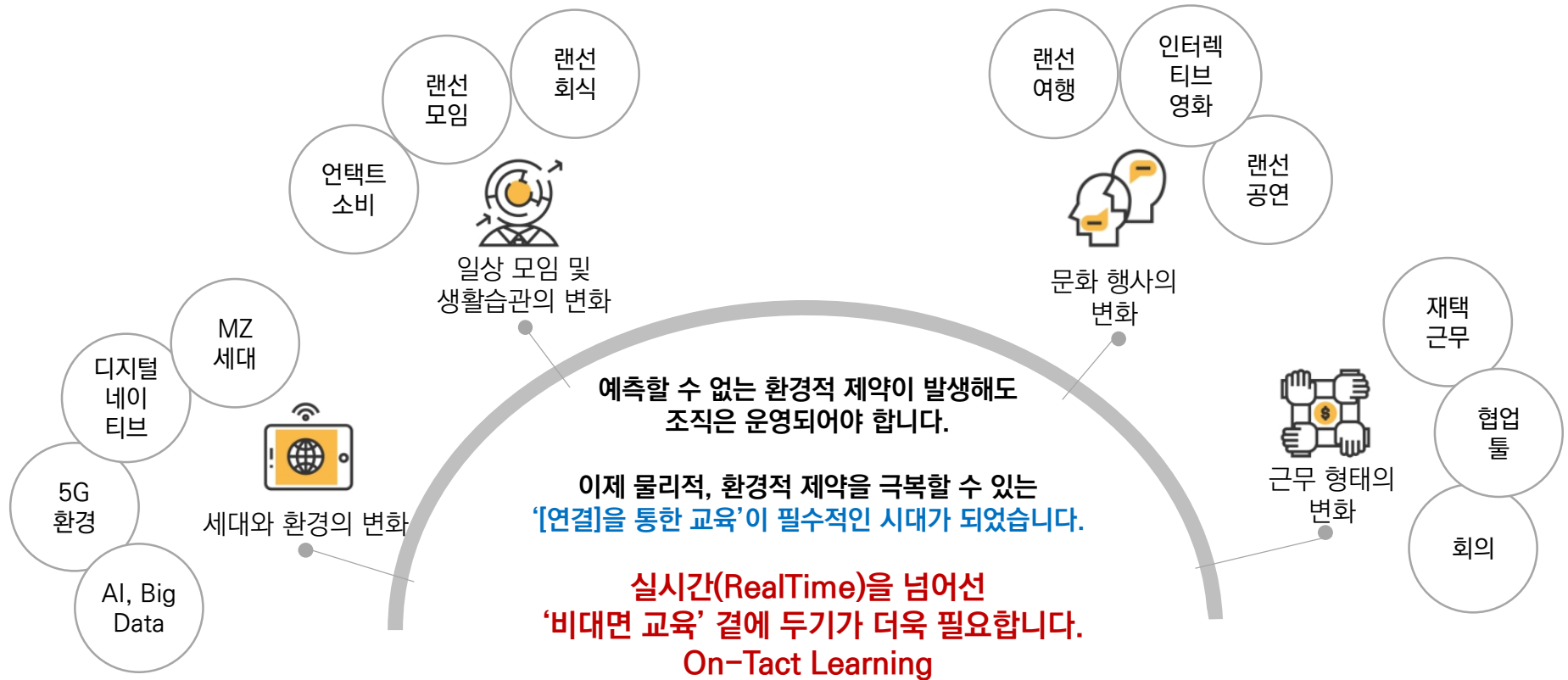
– Virtual Class Learning –

kma

# CONTENTS

01 KMA LIVE-ON ? ..... 3 P

02 LIVE-ON 솔루션 ..... 6 P



KMA 'LIVE-ON' 은?  
'제 시간(OnTime)'의 가치를 지향합니다.

On-Tact에  
최적화된 콘텐츠

적시(適時)에 제공  
가능한 안정적인  
실시간 서비스

효율적인 상호작용  
환경 제공,  
검증된 교육효과

어떠한 유형의 'ON-Time' 교육을 계획하고 계신가요?  
직접 진행해 보니 어떠셨나요? 해결해야 할 문제가 한 두개가 아니시죠?  
생각하시는 모든 형태의 교육을 'LIVE-ON'이 구현해 드립니다.

### 실시간 강연형

100명 이상의  
조찬회, 컨퍼런스 등  
대규모 세미나

시스템

- KMA Live 시스템  
& 기성 시스템 조합

### 실시간 워크숍형

- 100명 이하의  
대규모 워크숍
- 소/중규모 워크숍  
(1:1/그룹 코칭,  
16명 이하 워크숍)

시스템

- ZOOM, webex, 구르미 등  
기성 시스템 중 선별

### 혼합형 (LMS 구축)

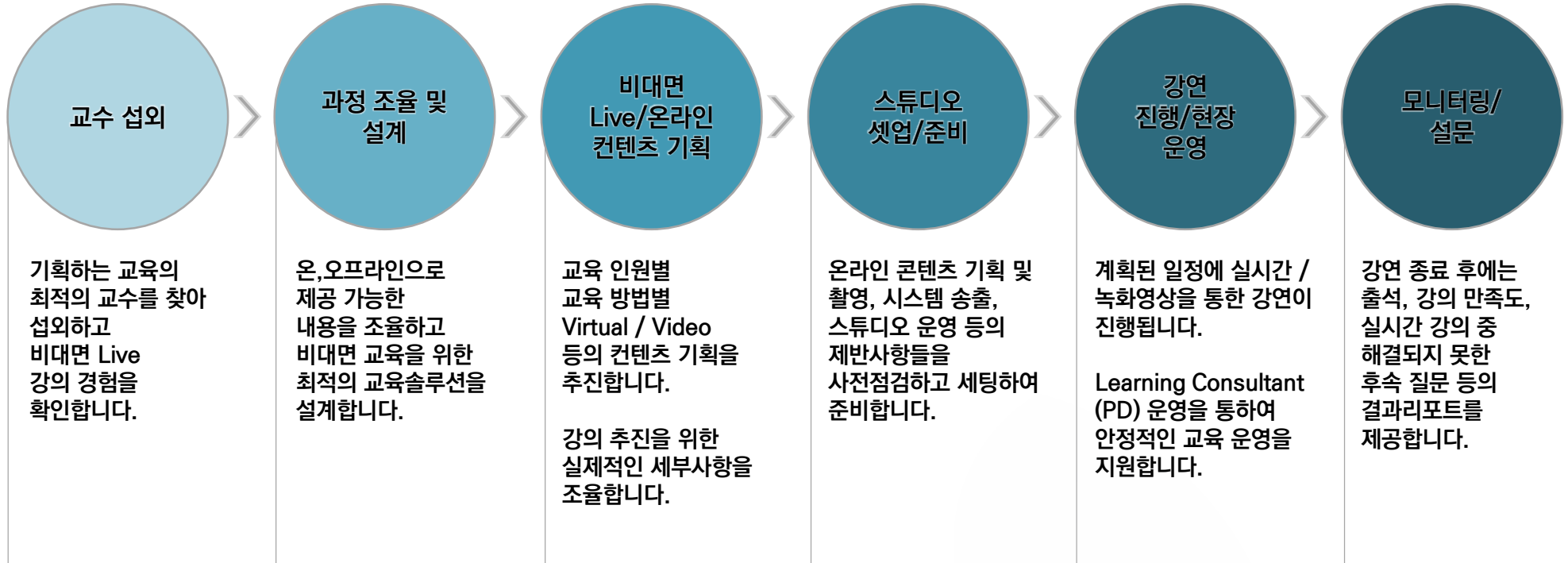
30명 이하의  
실시간, 비실시간  
혼합형 교육

시스템

- LMS + 실시간 화상강의 솔루션

안정적 스트리밍 서비스 뿐만 아니라, 실시간 적용을 위한 과정 재설계 노하우를 보유하고 있으며  
Learning Consultant(PD)를 활용한 실시간 교육의 안정성을 보장합니다.

교수 섭외 및 최적의 비대면 강의 진행 후 과정 결과보고까지 KMA에서 모두 가능합니다.



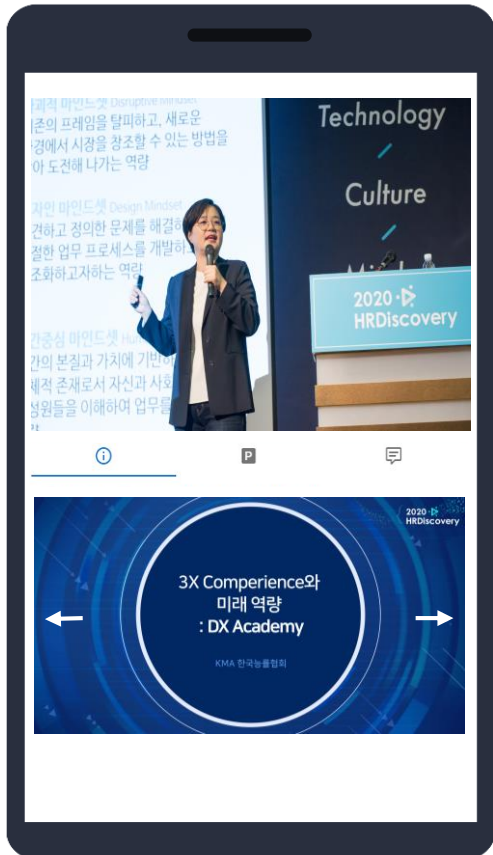
KMA 인재개발본부

KMA 인재개발본부

KMA Learning Consultant(PD) Part

※ Learning Consultant(PD) Part : 비대면 강의를 운영전문가와 영상촬영 전문가 그룹임

각 기업의 보안정책에 맞추어 유연한 활용이 가능한  
KMA Live Streaming 솔루션을 통해 진행됩니다.



고객이 원하는  
접속방법 설정 가능

안정적 스트리밍과  
철저한 보안 송출 가능

웹, 모바일에서  
실시간 영상, 학습을 위한 교재  
동시 제공

- ▶ • 별도 가입 없이 링크를 통한 접속 가능
- ▶ • 교육 상황에 맞추어 접속제한 운영 가능  
(승인된 교육생만 로그인을 통해 입장)

---

- ▶ • 고객이 원하는 스트리밍 송출망 선택가능
- ▶ • 내부 보안 규제에 맞춘 자체 송출망을 구축

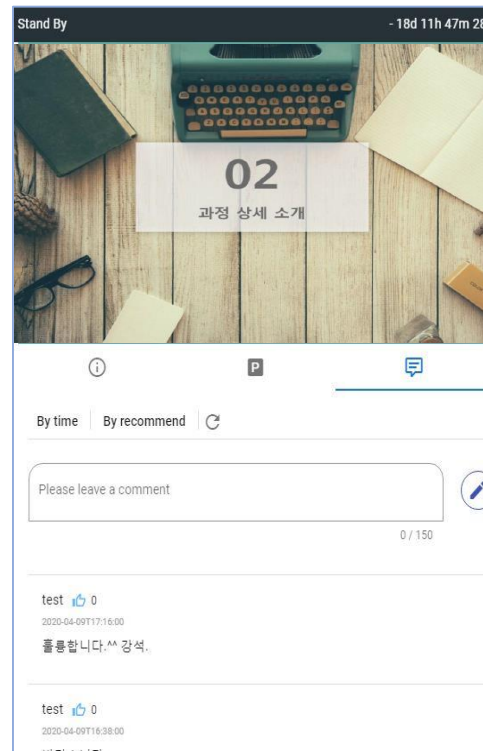
---

- ▶ • 영상, 교재를 한 화면에서 볼 수 있도록  
웹, 모바일에서 동시 제공

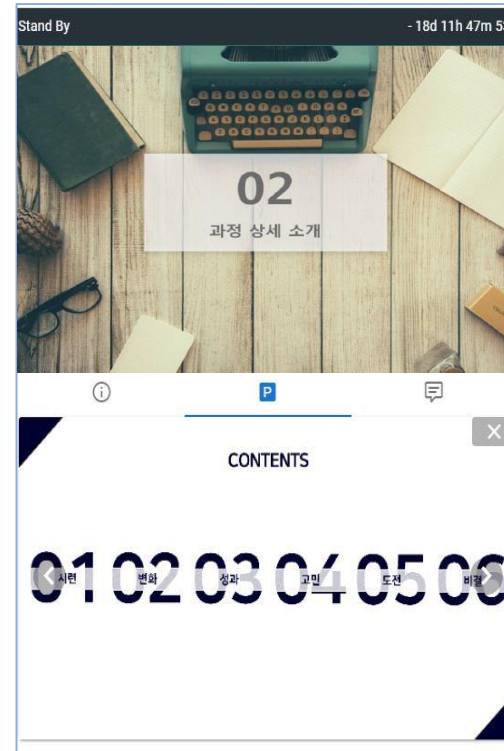
KMA Live Streaming은 교육생의 학습 편의를 위한 효율적인 도구를 제공합니다.



교육과정 안내



실시간 질문을  
통한 양방향 소통

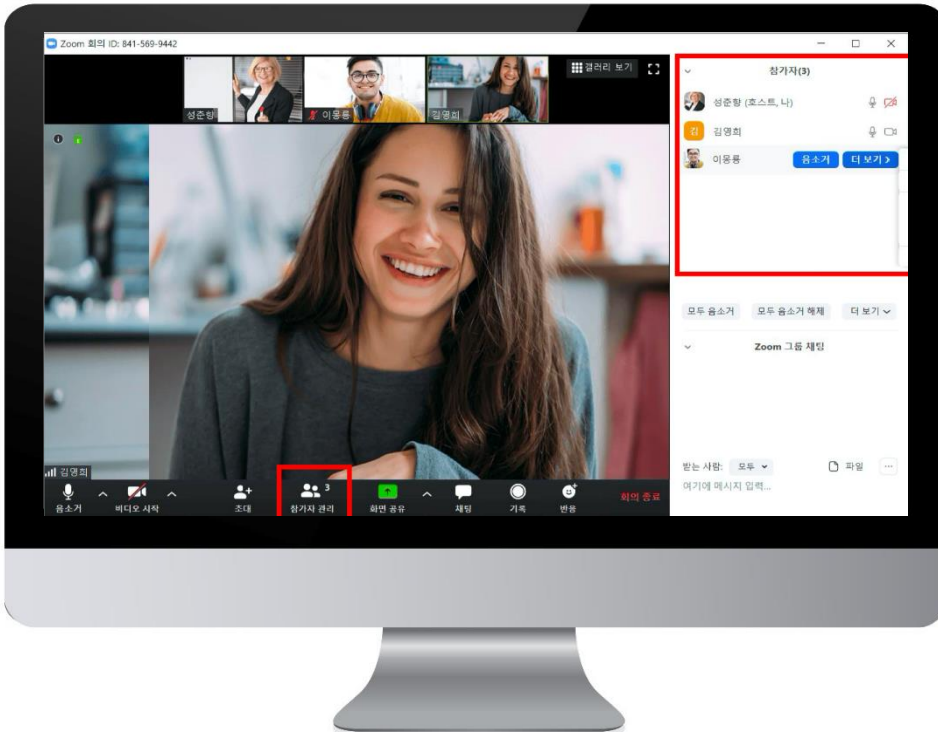


강의슬라이드 제공

강의영상 재생 영역

교육생 학습지원 영역

실시간 워크숍 솔루션은 고객사 내부의 화상회의 시스템을 포함하여, 시중의 기성 시스템(ZOOM, Webex 등)을 비교 분석하여 해당 교육의 목표 달성 및 운영에 있어 가장 효율성 높은 시스템을 선정하여 운영합니다.



### 선정기준 1. 간단한 사용법과 자유로운 접속

- 번거로운 절차 없이 자유롭게 접속이 가능한가?
- 별도의 설명이 없어도 시스템의 기능을 교육생이 자유롭게 활용할 수 있는가?

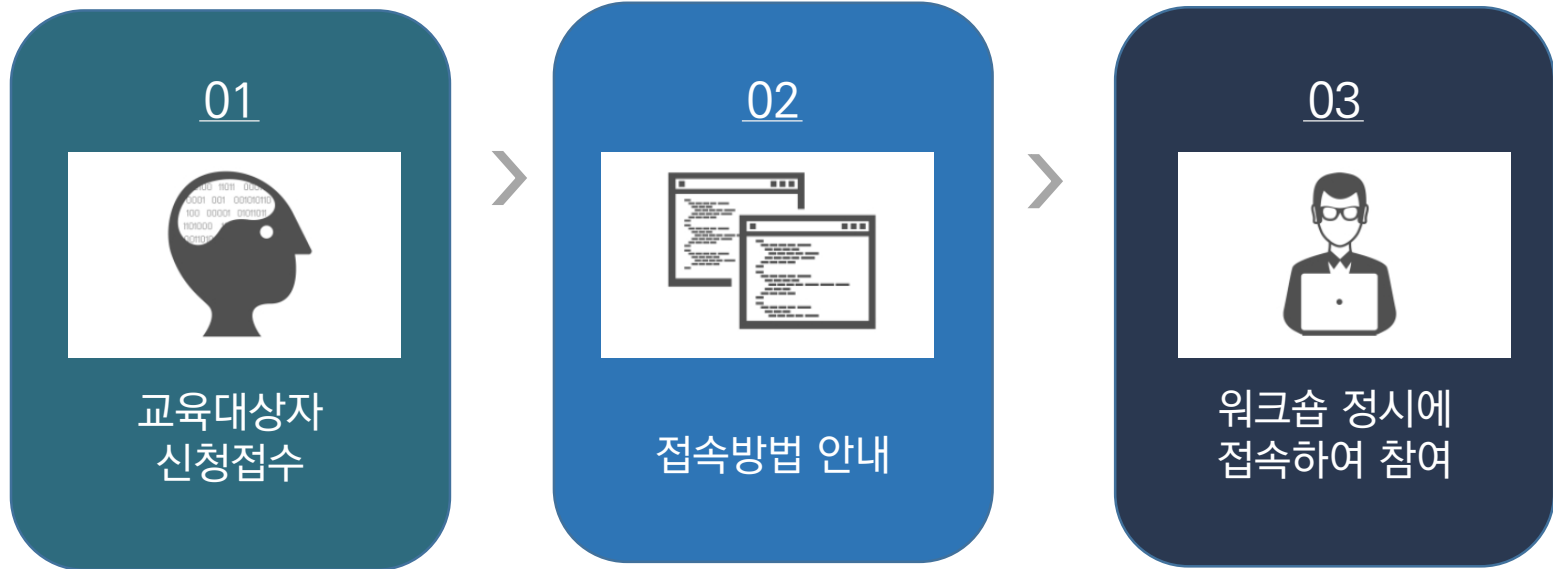
### 선정기준 2. 다양한 상호작용 기능

- 채팅창, 비디오 활용한 상호작용 뿐 아니라 주석과 화면 공유, 소그룹을 활용한 다양한 토론 가능한가?
- 교수자들이 교육생들을 퍼실리테이팅 하기에 용이한가?

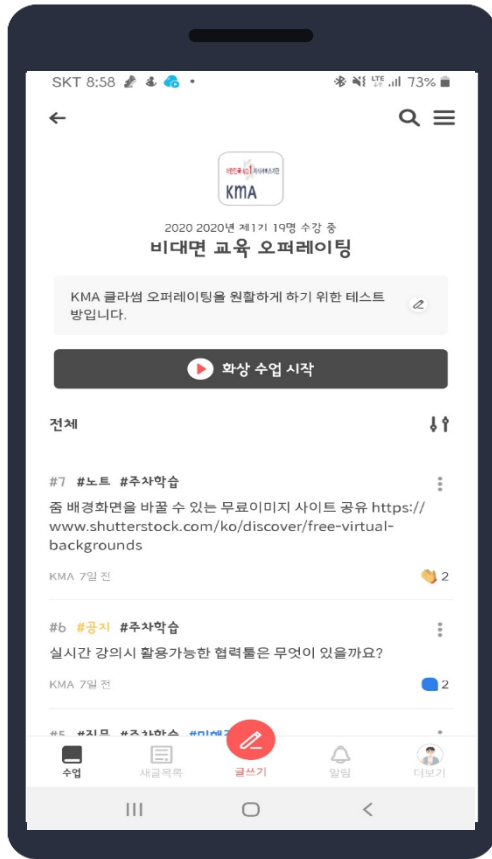
### 선정기준 3. 체계적인 결과 리포트를 위한 자료 수집

- 출석여부, 참가시간 등의 참석 결과에 대한 보고서 제공을 위한 기초정보 확보 가능한가?
- 설문조사 등 강연만족도에 대한 조사를 위한 기능이 있는가?





30명 이하의 실시간, 비실시간 혼합 교육형은 다수의 학습자료 및 학습여정을 관리하는 LMS 솔루션을 지원하며 수업별 최상의 학습소통을 지향하는 웹, 모바일 앱 서비스를 지원합니다.



#### 최상의 학습 소통을 지향하는 솔루션

- 소통증진 : 카드형, 채팅형 질문, 익명질문, 소통버튼과 알림기능
- 소통효율화 : 공지, 피드백, 설문, 카테고리 필터를 통한 검색기능

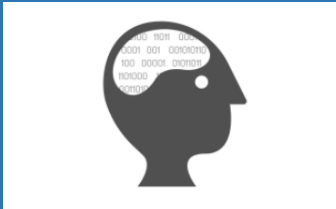
#### 수업통계 및 분석기능 제공

- 기관 전용 시스템 구축 및 기관 데이터 축적 가능
- 수업과 구성원 관리 및 통계분석 보고서

#### 안정적 영상 제공을 위한 최상의 솔루션 연동

- 영상 업로드 및 스트리밍 플레이어  
Vimeo 시스템 활용
- 실시간 화상 강의 Zoom 연동 기능 제공

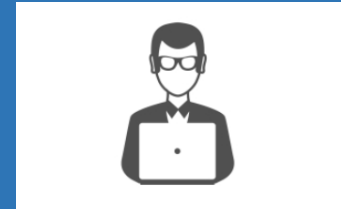
01

교육대상자  
신청접수

02

앱설치 및 URL로  
접속하여 참여

03

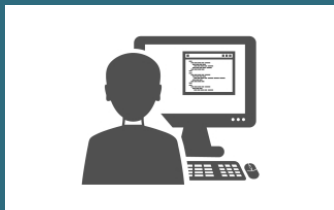
과정 진행 프로세스  
확인

04

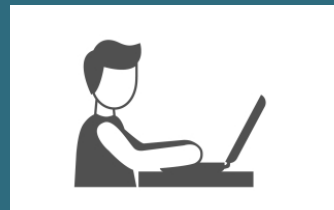


주차별 학습진행

05

실시간 화상강의  
참여

06



평가(옵션사항)

07



오프라인 밋업

감사합니다.

KMA 인재개발본부  
02-3274-9293  
swpark@kma.or.kr